



فجابت فلاجران داءيره كوالالاغت

PEJABAT PELAJARAN DAERAH KUALA LANGAT
JALAN SULTAN ABDUL SAMAD, 42700 BANTING,
SELANGOR DARUL EHSAN

Tel : 03-3181 8792 Fax : 03-3187 7787 Web : www2.moe.gov.my/jpnsl



PEPERIKSAAN PERCUBAAN PMR
TAHUN 2013
KEMAHIRAN HIDUP BERSEPADU
KEMAHIRAN TEKNIKAL
TINGKATAN 3
Satu jam tiga puluh minit

JANGAN BUKA KERTAS SOALAN INI SEHINGGA DIBERITAHU

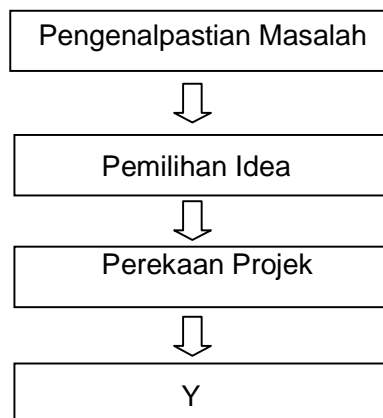
1. Kertas soalan ini mengandungi **60** soalan
2. Jawab **semua** soalan.
3. Tiap-tiap soalan diikuti oleh empat pilihan jawapan, iaitu **A, B, C** dan **D**. Bagi setiap soalan, pilih **satu** jawapan sahaja. **Hitamkan** jawapan anda pada kertas jawapan objektif yang disediakan.
4. Jika anda hendak menukar jawapan, padamkan tanda yang telah dibuat. Kemudian hitamkan jawapan yang baru

More state papers @ www.andrewchoo.edu.my

Kertas soalan ini mengandungi 18 halaman bercetak

1. Antara berikut yang manakah peraturan keselamatan diri semasa bekerja di bengkel?
 - A. Memakai kasut bertutup dan bertapak getah
 - B. Menyimpan alatan pada ruang yang disediakan
 - C. Memastikan alatan dan mesin dalam keadaan yang baik
 - D. Mematikan semua suis elektrik sebelum meninggalkan bengkel

2. Antara yang berikut faktor manakah perlu diambil kira dalam pemilihan idea sesuatu reka cipta?
 - I. Idea terbaik
 - II. Model awal
 - III. Mesra alam
 - IV. Bahan dan komponen
 - A. I dan II
 - B. I dan III
 - C. II dan IV
 - D. III dan IV

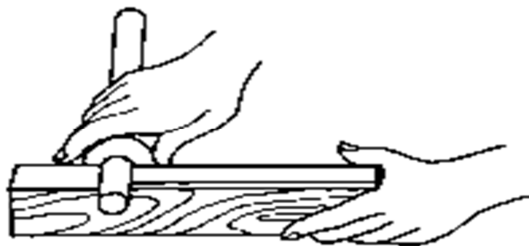


3. Apakah langkah yang dilakukan di "Y" dalam proses mereka cipta diatas?
 - A. Pembinaan Prototaip
 - B. Perancangan Projek
 - C. Pemilihan Rekabentuk
 - D. Pendokumentasian

4. Mengapakah reja kayu digunakan semasa mencabut paku dengan tukul kuku kambing ?
 - A. Untuk melindungi permukaan kayu
 - B. Untuk mengelak paku daripada bengkok
 - C. Untuk memudahkan kerja mencabut paku
 - D. Untuk mengelakkan hulu tukul daripada patah.

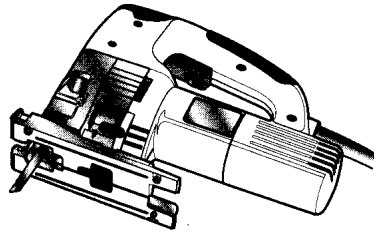
5. Antara yang berikut, yang manakah tujuan menyediakan jadual kerja dalam pembinaan projek
- Memastikan kerja disiapkan dan berfungsi
 - Menghasilkan projek yang kemas dan cantik
 - Menghasilkan projek yang boleh dipasarkan
 - Memastikan kerja disiapkan pada masa yang telah ditetapkan
6. Rekabentuk didefinisikan sebagai
- Produk baru yang dihasilkan
 - Memilih barang bagi mencipta produk yang baru
 - Aturan memilih barang bagi menghasilkan produk
 - Susunan barang yang dirancang untuk menghasilkan produk
7. Antara berikut, yang manakah merupakan faktor-faktor dalam penghasilan reka bentuk?
- Fungsi
 - Ketahanan
 - Bahan yang diimport
 - Keselamatan pengguna
- I, II dan III
 - I, II dan IV
 - I, III dan IV
 - II, III dan IV
8. Pilih pasangan yang **betul** mengenai bahan dan pengikat ?

	BAHAN	PENGIKAT
A	Aluminium	Paku
B	Perspek	Ribet
C	PVC	Glu Sentuh
D	Mounting board	Skru benam sendiri



Rajah 1

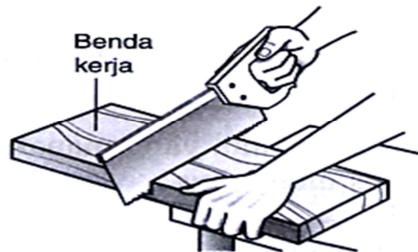
9. Apakah kegunaan alat tangan pada Rajah 1 di atas dalam proses pembinaan?
- Memotong
 - Membentuk
 - Mengukur dan menanda
 - Membina dan mencantum



Rajah 2

10. Rajah 2 di atas adalah sejenis mesin yang digunakan untuk

- A Mengorek lubang
- B Memotong garisan lengkung dan lurus
- C Meratakan dan melicinkan permukaan kayu
- D Memasang dan menanggalkan skru benam sendiri



Rajah 3

11. Apakah jenis gergaji yang digunakan untuk memotong kayu yang ditunjukkan dalam Rajah 3 diatas ?

- A. Gergaji kayu
- B. Gergaji tangan
- C. Gergaji puting
- D. Gergaji besi

Butiran	Jumlah (RM)
Kos bahan	7.00
Kos upah	6.00
Kos overhead	0.80

Jadual 1

12. Jadual 1 di atas menunjukkan kos untuk membuat satu unit bekas alatulis. Hitungkan kos pengeluaran bagi 5 unit bekas alatulis.

- A RM 30.00
- B RM 35.00
- C RM 65.00
- D RM 69.00

13. Antara berikut pernyataan manakah benar tentang sel basah.

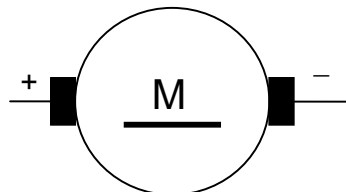
- I Boleh dicas semula.
 - II Setiap sel menghasilkan 2 volt.
 - III Elektrolitnya terdiri daripada asid sitrik.
 - IV Air suling ditambah apabila elektrolit berkurangan.
- A I, II dan III
 - B I, II dan IV
 - C I, III dan IV
 - D II, III dan IV

Bacaan bulan lepas	= 27345
Bacaan bulan semasa	= 27894
Kadar 200 unit pertama	= 0.218 seunit
Kadar unit seterusnya	= 0.258 seunit

Jadual 2

14. Jadual 2 menunjukkan bacaan meter kWj serta takrif yang ditetapkan. Hitungkan jumlah bayaran yang dikenakan.

- A RM 109.80
- B RM 120.80
- C RM 123.27
- D RM 133.64



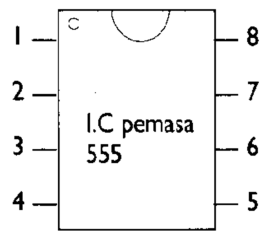
Rajah 4

15. Rajah 4 menunjukkan simbol satu komponen elektrik. Simbol komponen tersebut ialah

- A motor
- B motor DC
- C motor AC
- D motor kuasa

16. Komponen ini membenarkan arus mengalir melalui satu arah sahaja.

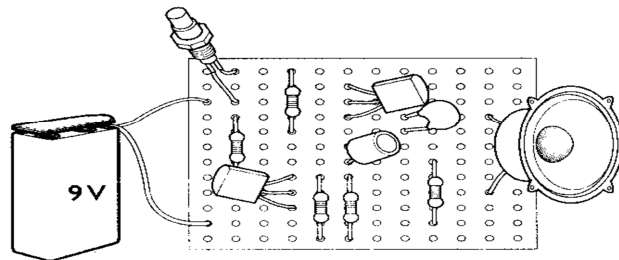
- A Kapasitor
- B Transistor
- C Perintang boleh laras
- D Diod pemancar cahaya



Rajah 5

17. Berdasarkan rajah 5 di atas, nombor dan padanan fungsi pin yang **betul**, adalah...

- A pin 1 – picu
- B pin 4 – keluaran
- C pin 6 – nyah cas
- D pin 8 – punca positif

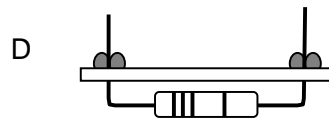
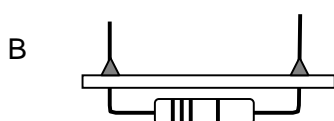
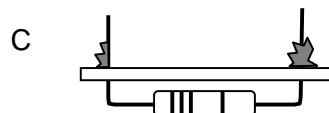
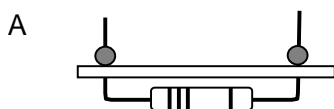


Rajah 6

18. Merujuk pada litar bergambar dalam rajah 6 di atas, jumlah komponen yang digunakan ialah...

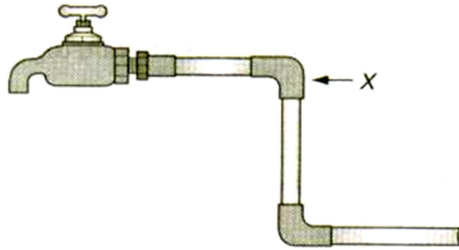
	Perintang Tetap	Kapasitor	Transistor	Suis
A	2	2	2	1
B	3	1	1	1
C	5	2	2	1
D	5	1	1	2

19. Antara berikut, yang manakah menunjukkan hasil pematerian yang kemas dan kukuh pada bod litar?



20. Apakah jenis paip yang menghubungkan paip utama dengan meter air?

- A Paip cuci
- B Paip limbah
- C Paip perhubungan
- D Paip perkhidmatan



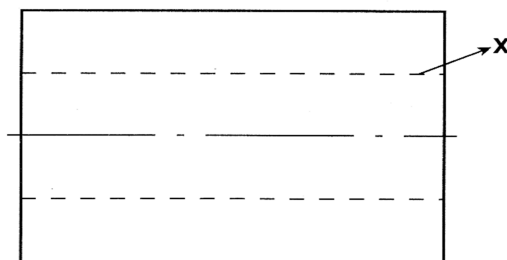
Rajah 7

21. Rajah 7 di atas menunjukkan pemasangan paip PVC. Jenis penyambung yang digunakan pada X ialah

- A soket sama
- B siku 90 sama
- C soket pengecil
- D siku 90 pengecil

22. Pensil gred manakah sesuai digunakan untuk melukis garisan objek?

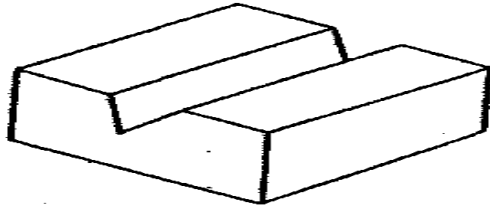
- A H
- B 2H
- C HB
- D 2B



Rajah 8

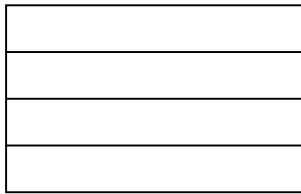
23. Garisan bertanda X yang ditunjukkan dalam rajah 8 ialah

- A Garisan objek
- B Garisan binaan
- C Garisan penengah
- D Garisan tersembunyi



Rajah 9

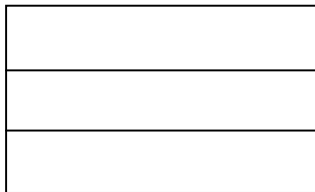
24. Berpandukan rajah 9 di atas, pelan bagi objek tersebut ditunjukkan pada ...



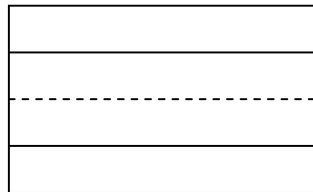
A



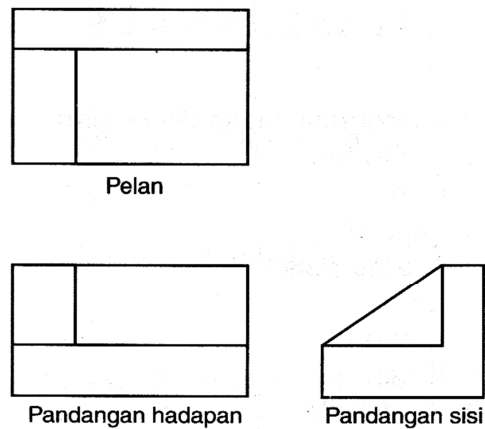
C



B

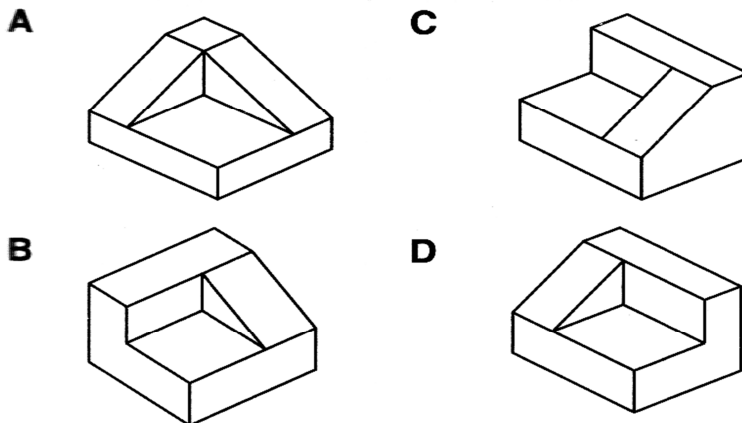


D



Rajah 10

25. Rajah 10 menunjukkan lukisan ortografik bagi satu bongkah. Antara berikut, yang manakah menunjukkan lukisan isometrik bagi bongkah itu ?

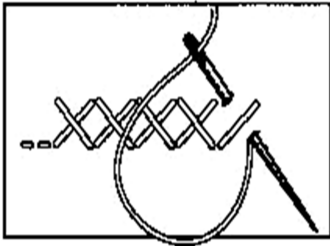


26. Antara berikut, pasangan yang manakah **betul** tentang bahagian mesin jahit dan fungsinya?

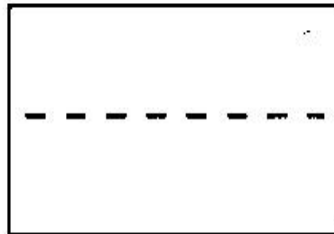
Bahagian mesin	Fungsi
A Penekan jahitan	Mengawal gerakan jarum jahitan
B Pemusing gelendung	Menolak fabrik semasa menjahit
C Tuas pemegang benang	Mengawal ketegangan benang
D Ceper penegang benang	Menetapkan kedudukan fabrik apabila menjahit

27. Antara berikut, mata jahitan yang manakah **betul**?

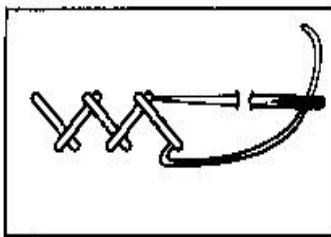
A Jahitan suji bilang



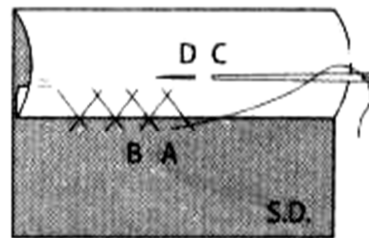
C Jahitan silang pangkah



B Jahitan insang pari



D Jahitan jelujur halus



28. Pernyataan yang paling tepat menerangkan hidangan sepinggan lengkap ialah

- A mudah disediakan
- B disaji secara berpek
- C disediakan sebagai hidangan utama
- D mengandungi nutrien yang lengkap dalam satu hidangan

29. Antara berikut, manakah tatasusila yang **betul** semasa makan?

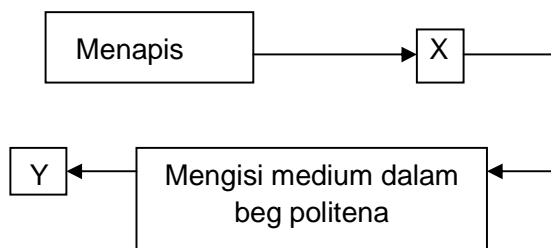
- I Ambil sajian dengan cermat
- II Sentiasa meletak siku di atas meja
- III Tidak bercakap semasa mulut penuh dengan makanan
- IV Duduk dengan postur yang betul semasa berada di meja makan

- A I, II dan III
- B I, II dan IV
- C I, III dan IV
- D II, III dan IV

Ahli keluarga boleh berkumpul, berinteraksi dan mengadakan aktiviti bersama seperti berbual atau menonton televisyen.

30. Jenis ruang yang sesuai untuk aktiviti di atas ialah

31. Warna ini menjadikan ruang tempat kediaman kelihatan sejuk, tenang dan harmonis serta memberi kesan kepada ruang yang kecil kelihatan besar. Warna ini ialah
- A Ruang kerja
B Ruang sosial
C Ruang bersama
D Ruang persendirian
- A Warna keras
B Warna gelap
C Warna lembut
D Warna terang

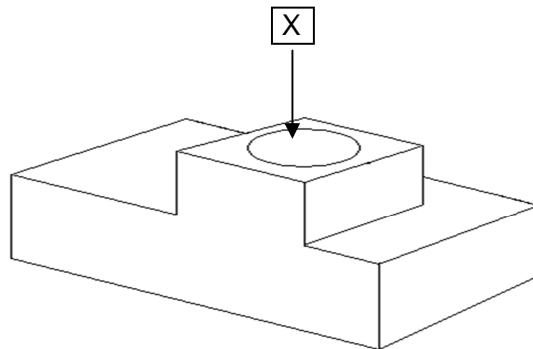


Rajah 11

32. Rajah 11 menunjukkan proses penyediaan medium penanaman. Berdasarkan Rajah tersebut, kerja X dan Y mungkin sekali merujuk kepada

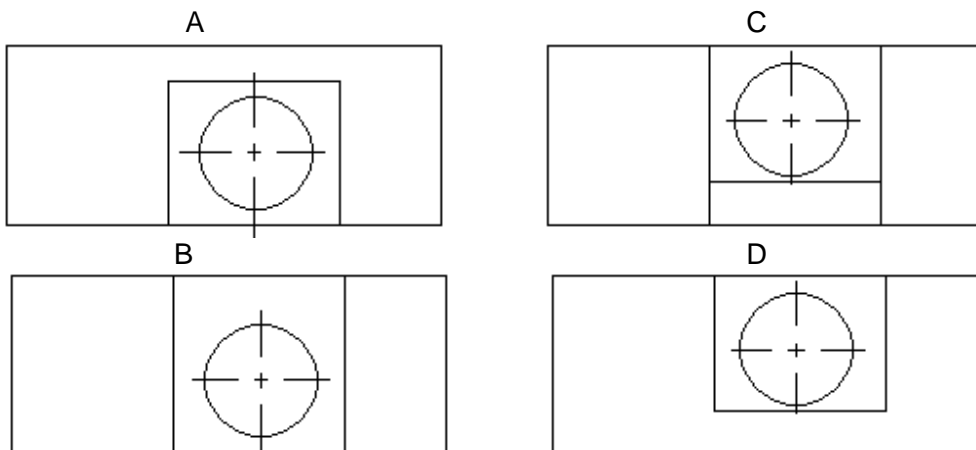
	X	Y
A	Menyediakan medium	Menggaulkan medium
B	Menggaulkan medium	Menyiram
C	Menyiram	Menyediakan medium
D	Menggaulkan medium	Menyukat medium mengikut nisbah

33. Mengapakah medium penanaman dimasukkan sehingga 2.5 cm dari bibir pasu ketika hendak menanam anak pokok?
- A Mengelakkan akar keluar
B Menjimatkan medium penanaman
C Mengelakkan kekurangan cahaya matahari
D Mengelakkan medium terkeluar ketika siraman
34. Apakah langkah pertama yang perlu dilakukan untuk melakar lukisan isometrik?
- A Membina paksi isometrik
B Menghitamkan garisan objek
C Menggunakan pensel gred keras
D Mendimensikan lukisan isometrik



Rajah 12

- 35 Berdasarkan objek pada rajah 12, pandangan manakah yang BETUL jika dilihat dari arah X?



36. Apakah kegunaan lukisan keratan penuh?

- A Memberikan ukuran sebenar sesuatu objek
- B Memudahkan untuk membuat lukisan hamparan
- C Menunjukkan bahagian-bahagian dalam bagi sesuatu objek
- D Dilukis secara bebas tanpa sebarang peralatan lukisan teknik

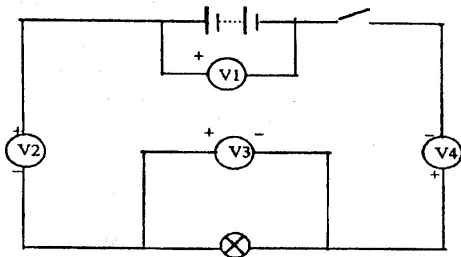
37. Antara berikut manakah yang berkaitan dengan voltan litar bersiri?

- A Rintangan dalam litar akan berkurangan.
- B Voltan yang dihasilkan akan bertambah.
- C Voltan yang dihasilkan adalah sama.
- D Arus dalam litar akan berkurangan.

38. Mengapakah jumlah rintangan dalam litar selari berkurangan berbanding dalam litar siri?

- A Tidak terdapat suis di dalam litar
- B Terdapat satu laluan arus sahaja

- C Terdapat banyak komponen digunakan
 D Terdapat lebih daripada satu laluan arus

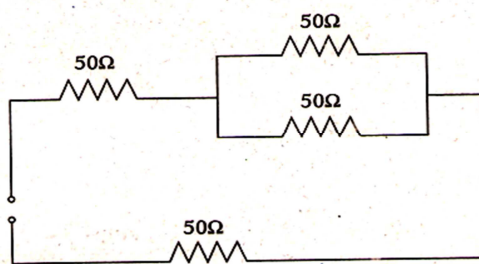


Rajah 13

39. Rajah 13 menunjukkan satu litar elektrik yang dipasang dengan voltmeter.

Voltmeter manakah menunjukkan bacaan yang sama?

- A V_1 dan V_2
 B V_1 dan V_3
 C V_3 dan V_4
 D V_2 , V_3 dan V_4



Rajah 14

40. Berapakah jumlah rintangan dalam litar rajah 14 di atas?

- A. 50 ohm
 B. 100 ohm
 C. 200 ohm
 D. 125 ohm

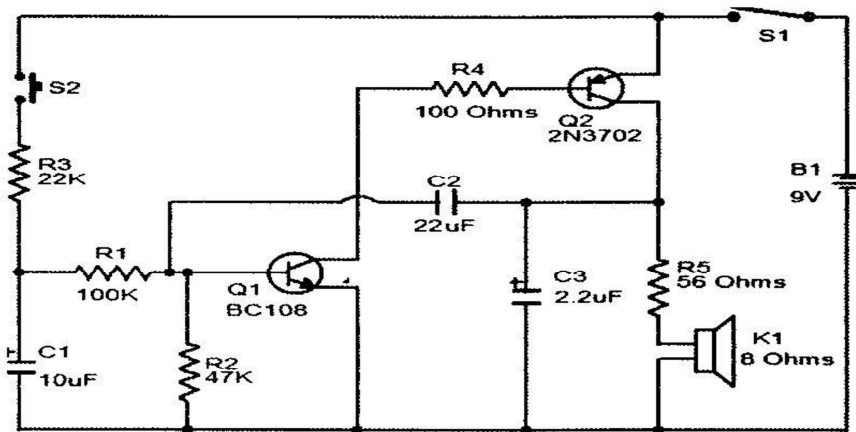
41. Antara yang berikut, komponen manakah yang terdapat pada unit kawalan utama?

- I voltmeter
 II suis utama
 III pemutus litar bocor ke bumi
 IV pemutus litar arus baki

- A. I dan II
 B. II dan III

- C. II, III dan IV
 D. I, II, III dan IV
 42. Apakah fungsi bahagian pelaras sifar ohm pada meter pelbagai?

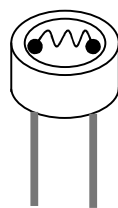
- A Menunjukkan nilai rintangan
 B Menunjukkan bacaan pada skala.
 C Melaras jarum penunjuk kepada sifar untuk menguji arus
 D Melaras jarum penunjuk kepada sifar untuk menguji rintangan



Rajah 15

43. Berdasarkan rajah 15 di atas, padanan manakah betul.

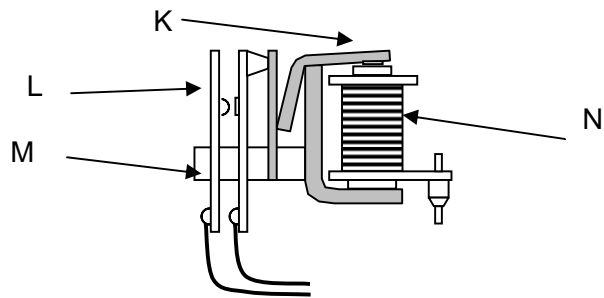
	Suis Tekan Tutup	Suis Togel	Perintang Tetap	Kapasitor	Transistor	L.E.D	Pembesar Suara
A	1	1	2	1	2	1	1
B	2	1	5	2	3	0	1
C	2	1	2	1	2	1	2
D	1	1	5	3	2	0	1



Rajah 16

44. Antara berikut yang manakah betul tentang komponen elektronik dalam rajah 16?
 A. Bertindak balas terhadap pendedahan kepada cahaya
 B. Perlu dipasang mengikut kekutubannya di dalam litar
 C. Kendaliannya dikawal oleh aruhan elektromagnet

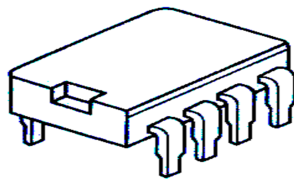
D. Penstabil voltan dalam litar bekalan kuasa



Rajah 17

45 . Padanan manakah dalam rajah 17 adalah betul

A	K	Armatur
B	L	Gegelung
C	M	Teras besi
D	N	Plat sesentuh



Rajah 18

46. Apakah nama komponen dalam rajah 18.

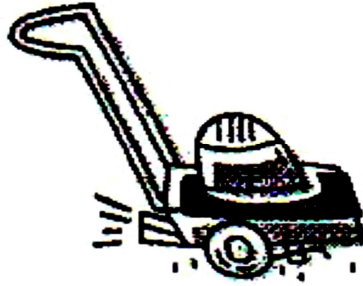
- A. Geganti
- B. Diod Isyarat
- C. Litar Bersepadu
- D. Perintang Peka Cahaya

47. Antara diod berikut, yang manakah berfungsi mengubah arus ulang alik kepada arus terus?

- A. zener
- B. kuasa
- C. isyarat
- D. pemancar cahaya

48. Fungsi utama gear ialah

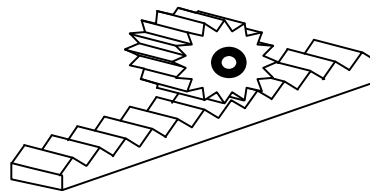
- A. Penghantar kuasa
- B. Sebagai sistem pemprosesan
- C. Penghasil mekanisme pergerakan
- D. Meningkatkan kecekapan fungsi produk



Rajah 19

49. Alatan seperti rajah 19 di atas adalah menggunakan mekanisme pergerakan yang dijalankan oleh

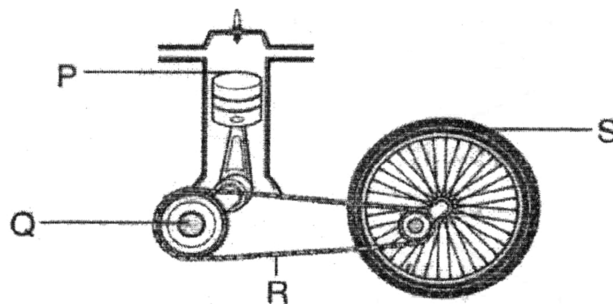
- A. Elektrik
- B. Enjin
- C. Bateri
- D. Manual



Rajah 20

50. Antara berikut, alatan yang manakah menggunakan gear di rajah 20 dalam mekanismenya?

- A. Stereng kereta
- B. Gerudi tangan
- C. Sepana boleh laras
- D. Mesin pembasuh pakaian

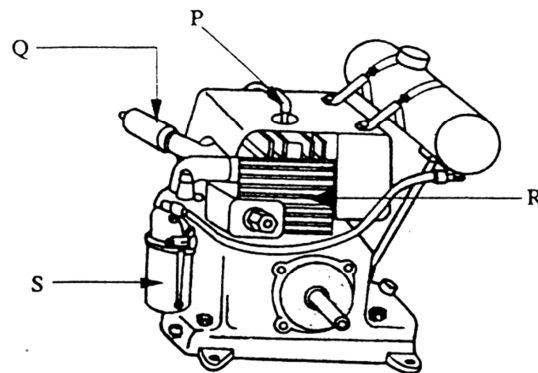


Rajah 21

51. Dalam rajah 21, pada bahagian manakah output dihasilkan

- A. P
- B. Q

- C. R
D. S
52. Antara alatan berikut yang manakah menggunakan sistem pergerakan elektromekanikal
- A. Gerudi elektrik mudah alih
B. Basikal kuasa bateri
C. Jek kereta
D. Kamera
53. Susun mengikut urutan langkah menservis palam pencucuh
- I rendam dalam kerosin
II bersihkan elektrod dengan berus dawai
III laraskan kelegaan elektrod
IV tanggalkan palam pencucuh
- A. I, II, III, IV
B. II, III, IV, I
C. III, IV, I, II
D. IV, I, II, III



Rajah 22

54. Rajah 22 menunjukkan bahagian-bahagian luar enjin empat lejang satu selinder. Bahagian yang manakah yang mengurangkan bunyi bising?
- A. P
B. Q
C. R
D. S

<p>Kedua-dua injap tertutup Campuran udara bahan api dibakar Piston ditolak ke bawah</p>
--

Jadual 3

55. Pernyataan dalam jadual 3 menunjukkan kendalian enjin empat lejang satu silinder. Keadaan ini berlaku semasa ...
- A. lejang kuasa
B. lejang ekzos

- C. lejang masukan
D. lejang mampatan
56. Jenis sepana manakah mempunyai saiz yang sama di kedua-dua hujungnya
- A. Sepana gelang
B. Sepana Hujung Terbuka
C. Sepana Gabung
D. Sepana Boleh Laras
57. Antara berikut, yang manakah merupakan kelemahan dalam sistem barter?
- I barang mudah rosak
II mudah menentukan kadar pertukaran
III masalah kemahuan serentak
IV kesukaran membahagikan barang
- A. I, II dan III
B. I, II dan IV
C. I, III dan IV
D.. II, III dan IV

Badan perniagaan yang dibentuk oleh sekumpulan individu bagi kepentingan bersama dan memberi faedah kepada ahlinya.

58. Pernyataan di atas adalah mengenai
- A. Kedai Runcit Kean Beng
B. Perniagaan Muthu dan Rakan-rakan
C. Syarikat Koperasi Guru Berhad
D. Syarikat Usaha Niaga Sendirian Berhad



59. Agensi kerajaan seperti logo dalam rajah 23 adalah membantu usahawan secara
- A. Menjalankan kajian dan penyelidikan hasil keluaran pertanian
B. Menjalankan kajian dan penyelidikan terhadap hasil keluaran minyak kelapa sawit.
C. Memastikan barangan keluaran tempatan selamat, bermutu dan pasaran yang meluas.
D. Menyediakan dan melaksanakan projek di kawasan bandar bagi pembangunan, penempatan, perdagangan dan perindustrian.
60. Antara berikut yang manakah bukan peranan kerajaan terhadap pengguna?
- A. Menggubal undang-undang
B. Menguatkuasakan undang-undang
C. Menyelaraskan tindakan melalui Majlis Pengguna
D. Mengadakan kempen-kempen kesedaran kepada pengguna

- SOALAN TAMAT –

SKEMA JAWAPAN
PEPERIKSAAN PERCUBAAN PMR TAHUN 2013
KHB-KEMAHIRAN TEKNIKAL
TINGKATAN 3

1	A
2	D
3	C
4	A
5	D
6	D
7	B
8	C
9	C
10	B
11	C
12	D
13	B
14	D
15	B

16	D
17	D
18	C
19	B
20	C
21	B
22	C
23	D
24	A
25	D
26	C
27	A
28	D
29	C
30	B

31	C
32	B
33	D
34	A
35	A
36	C
37	B
38	D
39	B
40	D
41	C
42	D
43	D
44	A
45	A

46	C
47	B
48	A
49	B
50	A
51	D
52	D
53	D
54	B
55	A
56	C
57	C
58	C
59	D
60	D

[More state papers @ www.andrewchoo.edu.my](http://www.andrewchoo.edu.my)