

SULIT

015/2

NAMA : ..... KELAS : .....

NO. KAD PENGENALAN : 

						-							
--	--	--	--	--	--	---	--	--	--	--	--	--	--

ANGKA GILIRAN : 

--	--	--	--	--	--	--	--	--	--



**JABATAN PELAJARAN SELANGOR**  
**MAJLIS GURU BESAR NEGERI SELANGOR**



015/2

Matematik

SK

Julai 2010

40 minit

**PROGRAM PENINGKATAN PRESTASI AKADEMIK**  
**PEPERIKSAAN PERCUBAAN UPSR**  
**2010**

**MATEMATIK**

**Kertas 2**

40 minit

**JANGAN BUKA KERTAS SOALAN INI SEHINGGA DIBERITAHU**

1. Tuliskan nombor kad pengenalan dan angka giliran anda pada ruang yang disediakan.
2. Kertas soalan ini adalah dalam dwibahasa.
3. Soalan dalam Bahasa Inggeris mendahului soalan yang sepadan dalam Bahasa Melayu.
4. Calon dibenarkan menjawab keseluruhan atau sebahagian soalan sama ada dalam Bahasa Inggeris atau Bahasa Melayu.
5. Calon dikehendaki membaca maklumat di halaman belakang kertas soalan ini.

Untuk kegunaan pemeriksa		
Kod pemeriksa		
Soalan	Markah penuh	Markah diperoleh
1	1	
2	1	
3	1	
4	1	
5	1	
6	2	
7	2	
8	2	
9	2	
10	2	
11	2	
12	2	
13	2	
14	2	
15	2	
16	3	
17	3	
18	3	
19	3	
20	3	
Jumlah	40	

Kertas soalan ini mengandungi 8 halaman bercetak

1

1	
---	--

- 1 State the place value of 5 in number 356 827.  
Nyatakan nilai tempat bagi digit 5 dalam nombor 356 827

[1 mark]  
[1 markah]

- 2 Diagram 1 shows the time in the 24-hour system.  
Rajah 1 menunjukkan waktu dalam sistem 24 jam.

[1 mark]  
[1 markah]

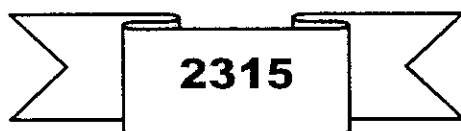


Diagram 1  
Rajah 1

Convert the time to the 12-hour system.  
Tukarkan waktu tersebut kepada sistem 12 jam.

2

1	
---	--

- 3 Diagram 2 shows the length of a pencil.  
Rajah 2 menunjukkan panjang sebatang pensel.

[1 mark]  
[1 markah]

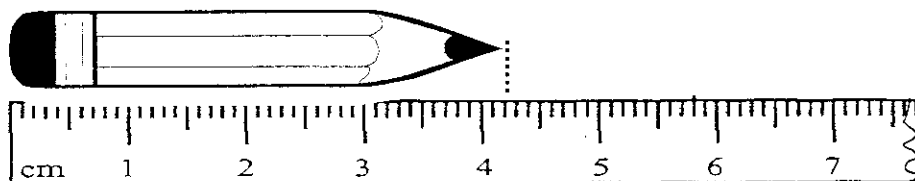


Diagram 2  
Rajah 2

State the length, in cm, of the pencil.  
Nyatakan panjang, dalam cm, pensel itu.

3

1	
---	--

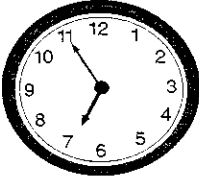
- 4 Convert 0.37 to a fraction.  
Tukarkan 0.37 kepada pecahan.

[1 mark]  
[1 markah]

4

1	
---	--

5	<p>Table 1 shows the characteristics of a three dimensional shape. <i>Jadual 1 menunjukkan ciri-ciri suatu bentuk tiga matra.</i></p> <table><tr><td>Number of flat face <i>Bilangan permukaan rata</i></td><td>1</td></tr><tr><td>Number of curve face <i>Bilangan permukaan melengkung</i></td><td>1</td></tr></table> <p>Table 1 <i>Jadual 1</i></p> <p>Name the three dimensional shape. <i>Namakan bentuk tiga matra itu.</i></p>	Number of flat face <i>Bilangan permukaan rata</i>	1	Number of curve face <i>Bilangan permukaan melengkung</i>	1	<p>[1 mark] [1 markah]</p>
Number of flat face <i>Bilangan permukaan rata</i>	1					
Number of curve face <i>Bilangan permukaan melengkung</i>	1					
6	<p>5% of 2 500 = <i>5% daripada 2 500 =</i></p>	<p>[2 marks] [2 markah]</p>				
7	<p><math>\frac{1}{4} \div \frac{5}{8} =</math></p>	<p>[2 marks] [2 markah]</p>				
8	<p><math>2.4 + 0.95 + 12 =</math></p>	<p>[2 marks] [2 markah]</p>				
9	<p><math>0.08 \text{ km} \times 9 =</math></p> <p>Give the answer in m. <i>Berikan jawapan dalam m.</i></p>	<p>[2 marks] [2 markah]</p>				

10	10	RM23 – 190 sen =	[2 marks] [2 markah]
11	11	Calculate 5.4 kg – 370 g. Give the answer, in g. <i>Hitung 5.4 kg – 370 g. Beri jawapan dalam g.</i>	[2 marks] [2 markah]
12	12	Diagram 3 shows the time Nathan goes to school every morning. <i>Rajah 3 menunjukkan masa Nathan pergi ke sekolah setiap pagi.</i>   Diagram 3 <i>Rajah 3</i>  Jamal goes to school 25 minutes later than Nathan. What is the time Jamal goes to school? <i>Jamal pergi ke sekolah 25 minit lewat daripada Nathan.            Pukul berapakah Jamal pergi ke sekolah?</i>	[2 marks] [2 markah]
13	13	$(1\,254 + 342) \times 6 =$	[2 marks] [2 markah]
14	14	$1.76\ell + 352\text{ ml} =$  State the answer in $\ell$ . <i>Nyatakan jawapan dalam <math>\ell</math>.</i>	[2 marks] [2 markah]

15

Diagram 4 shows a rectangle M and an isosceles triangle N.  
*Rajah 4 menunjukkan sebuah segiempat tepat M dan sebuah segitiga sama kaki N.*

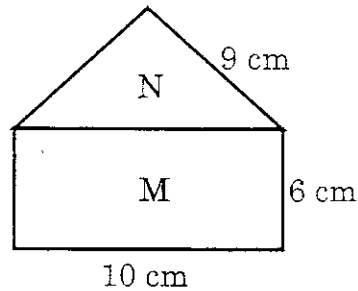


Diagram 4  
*Rajah 4*

Calculate the perimeter, in cm, of the whole diagram.  
*Hitung perimeter, dalam cm, seluruh rajah.*

[2 marks]  
 [2 markah]

15

2

16

Table 2 shows the mass of three types of fruits.  
*Jadual 2 menunjukkan berat tiga jenis buah.*

Fruit <i>Buah</i>	Mass <i>Berat</i>
Papaya <i>Betik</i>	2.8 kg
Water melon <i>Tembikai</i>	3 500 g
Guava <i>Jambu batu</i>	750 g

Table 2  
*Jadual 2*

Calculate the average, in g, of each fruit.  
*Hitung purata, dalam g, setiap buah tersebut.*

[3 marks]  
 [3 markah]

16

3

17

Diagram 5 shows the volume of cooking oil in a container.  
*Rajah 5 menunjukkan isipadu minyak masak dalam sebuah bekas.*

[3 marks]  
 [3 markah]

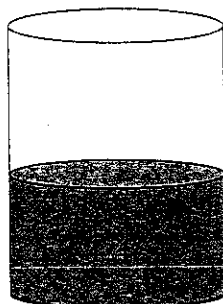


Diagram 5  
*Rajah 5*

Rabiatul used  $\frac{3}{5}$  of the cooking oil to fry fish.

How much cooking oil, in ml, is left in the container?

*Rabiatul menggunakan  $\frac{3}{5}$  daripada isipadu minyak masak itu untuk menggoreng ikan.*

*Berapakah isipadu, dalam ml, minyak masak yang masih ada?*

17

3	
---	--

18

Diagram 6 shows a cuboid.  
*Rajah 6 menunjukkan sebuah kuboid.*

[3 marks]  
 [3 markah]

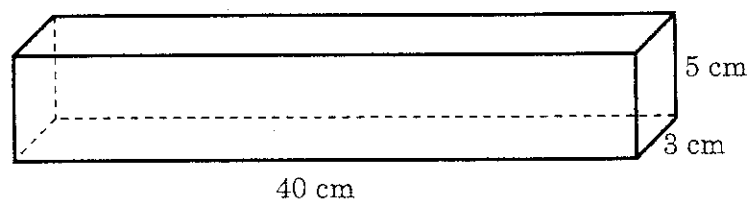


Diagram 6  
*Rajah 6*

Calculate  $\frac{3}{4}$  of the volume, in  $\text{cm}^3$ .

*Hitung  $\frac{3}{4}$  daripada isipadunya, dalam  $\text{cm}^3$ .*

18

3	
---	--

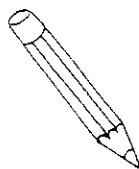
19

Diagram 7 shows the price of a book and a pencil.  
*Rajah 7 menunjukkan harga sebuah buku dan sebatang pensel.*

[3 marks]  
 [3 markah]



RM12.80



80 sen

Diagram 7

*Rajah 7*

Arisa has RM50. She buys a book and 6 pencils.  
 How much money does she have left?  
*Arisa ada RM50. Dia membeli sebuah buku dan 6 batang pensel.  
 Berapakah baki wangnya?*

19

3

20

Diagram 8 shows a box of 48 oranges.  
*Rajah 8 menunjukkan 48 biji buah oren dalam sebuah kotak.*

[3 marks]  
 [3 markah]

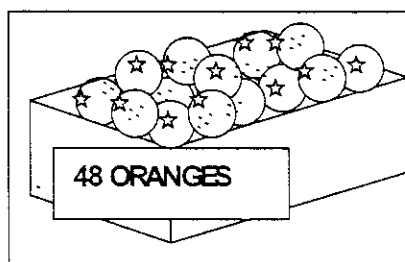


Diagram 8

*Rajah 8*

En. Aniq buys 6 boxes of the oranges. The oranges are equally distributed to 10 classes.  
 Calculate the number of the remaining oranges.  
*En Aniq membeli 6 kotak oren. Oren itu dibahagikan kepada 10 buah kelas.  
 Kira baki oren yang masih ada.*

20

3

KERTAS SOALAN TAMAT

**INFORMATION FOR CANDIDATES**  
**MAKLUMAT UNTUK CALON**

1. This question paper consists of **20** questions.  
*Kertas soalan ini mengandungi 20 soalan.*
2. Answer **all** questions.  
*Jawab **semua** soalan.*
3. Show your working. It may help you to get marks.  
*Tunjukkan jalan kerja. Ia mungkin membantu calon mendapatkan markah.*
4. Write your answers clearly in the spaces provided in the question paper.  
*Tulis jawapan anda dengan jelas pada ruangan yang disediakan dalam kertas soalan.*
5. If you wish to change your answer, erase the answer that you have made. Then write down the new answer.  
*Jika anda hendak menukar jawapan, padamkan jawapan yang telah dibuat. Kemudian tuliskan jawapan yang baru.*
6. The diagrams in the questions provided are not drawn to scale unless stated.  
*Rajah yang mengiringi soalan tidak dilukis mengikut skala kecuali dinyatakan.*
7. The marks allocated for each question are shown in brackets.  
*Markah yang diperuntukkan untuk setiap soalan ditunjukkan dalam kurungan.*
8. Hand in this question paper to the invigilator at the end of the examination.  
*Kertas soalan ini perlu diserahkan semula kepada pengawas yang bertugas pada akhir peperiksaan.*